

ARBOLEDA Quilén

Av. Los pescadores #1855

www.costaquilén.cl



NOTA: Imagen referencial con fines ilustrativos, pueden sufrir modificaciones.

Arboleda III

CARPETA DE VENTAS



Prohabit

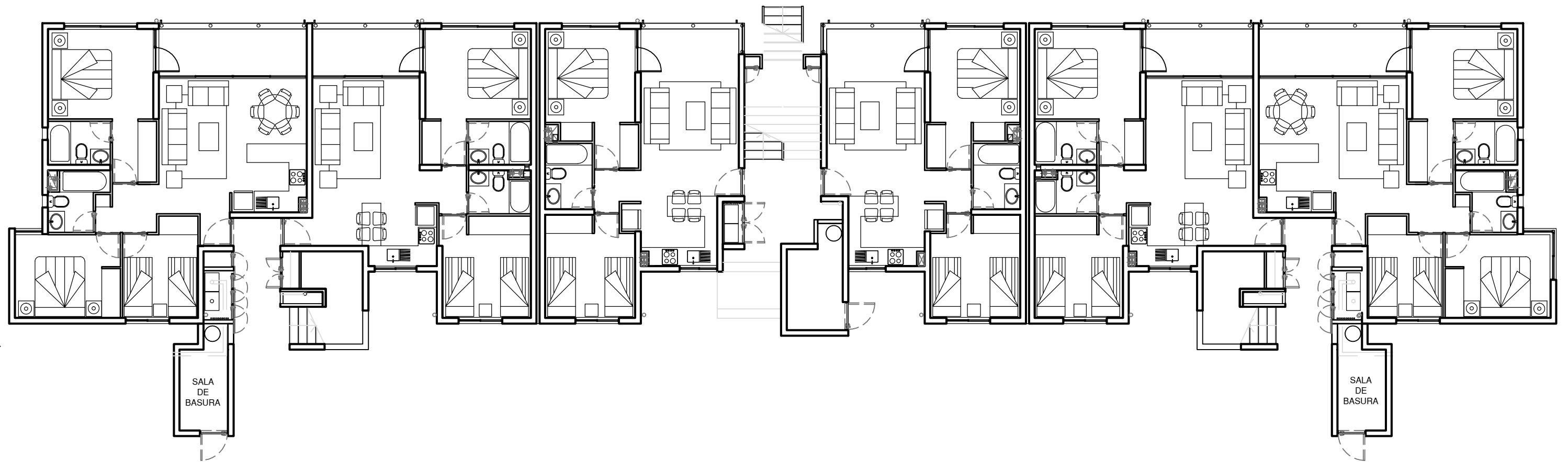
NOTA: Imagen referencial con fines ilustrativos, puede sufrir modificaciones.



EDIFICIO MAITEN

EDIFICIO NOGAL

EDIFICIO OLIVO

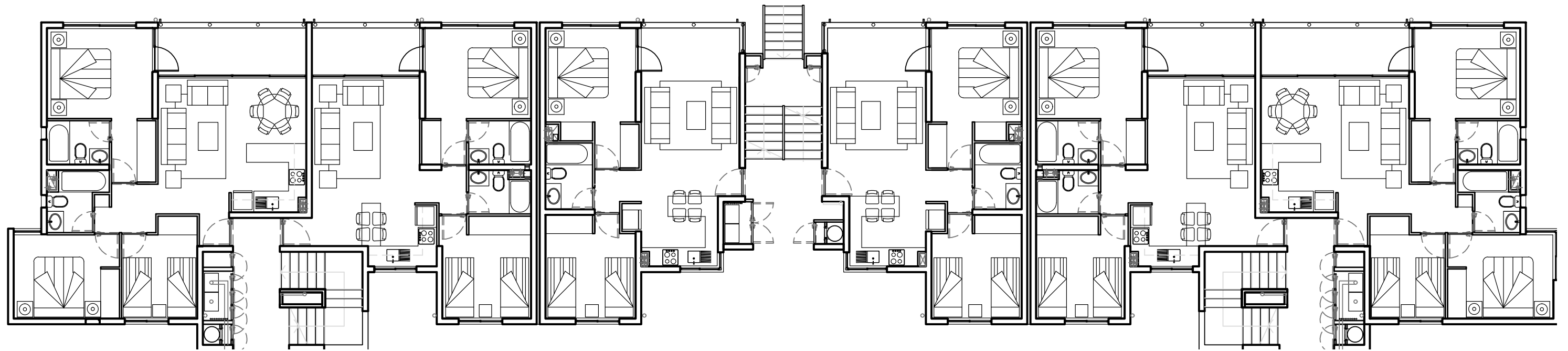


NOTA: Imagen referencial con fines ilustrativos, puede sufrir modificaciones.

EDIFICIO MAITEN

EDIFICIO NOGAL

EDIFICIO OLIVO



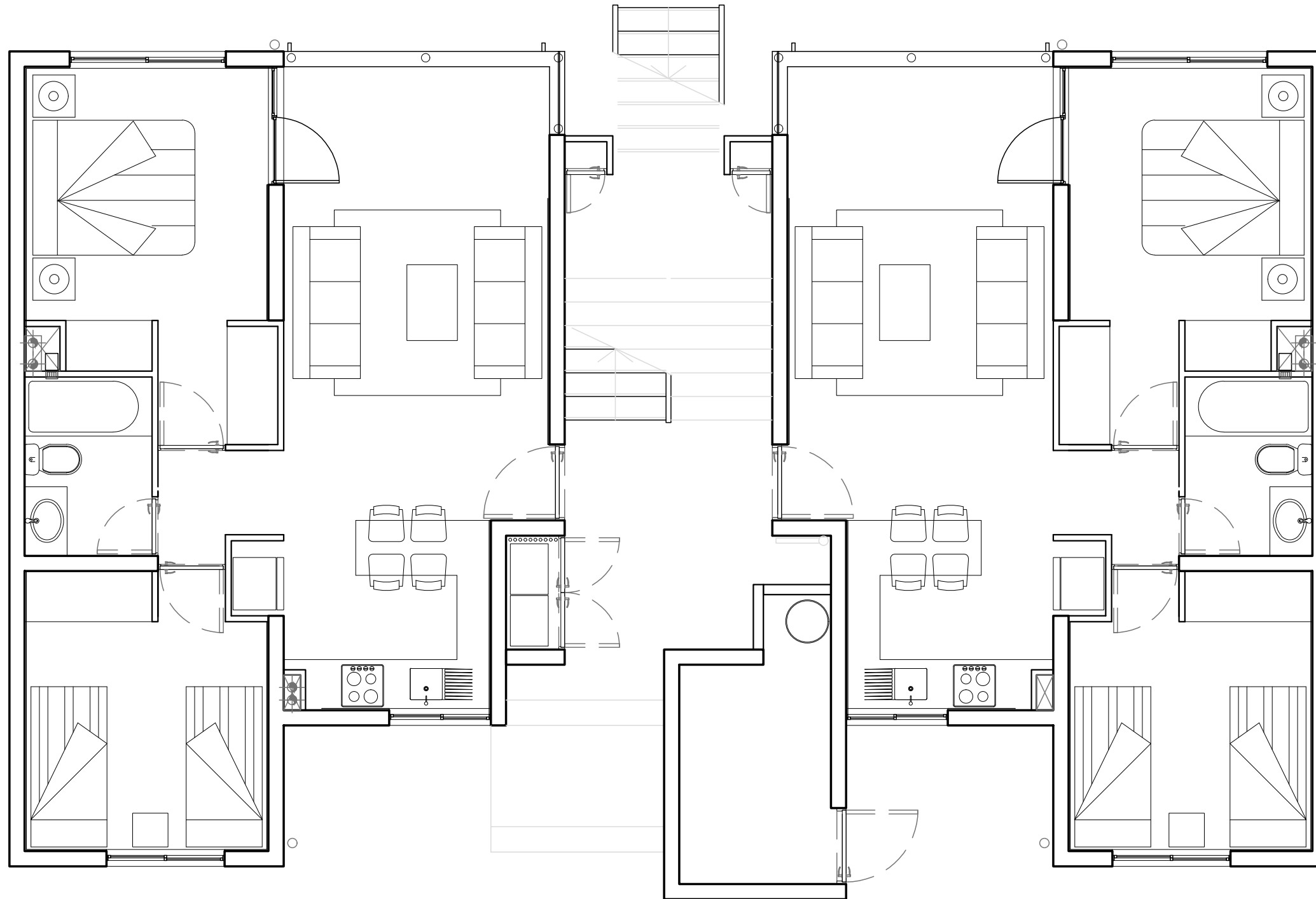
NOTA: Imagen referencial con fines ilustrativos, puede sufrir modificaciones.

EDIFICIO NOGAL



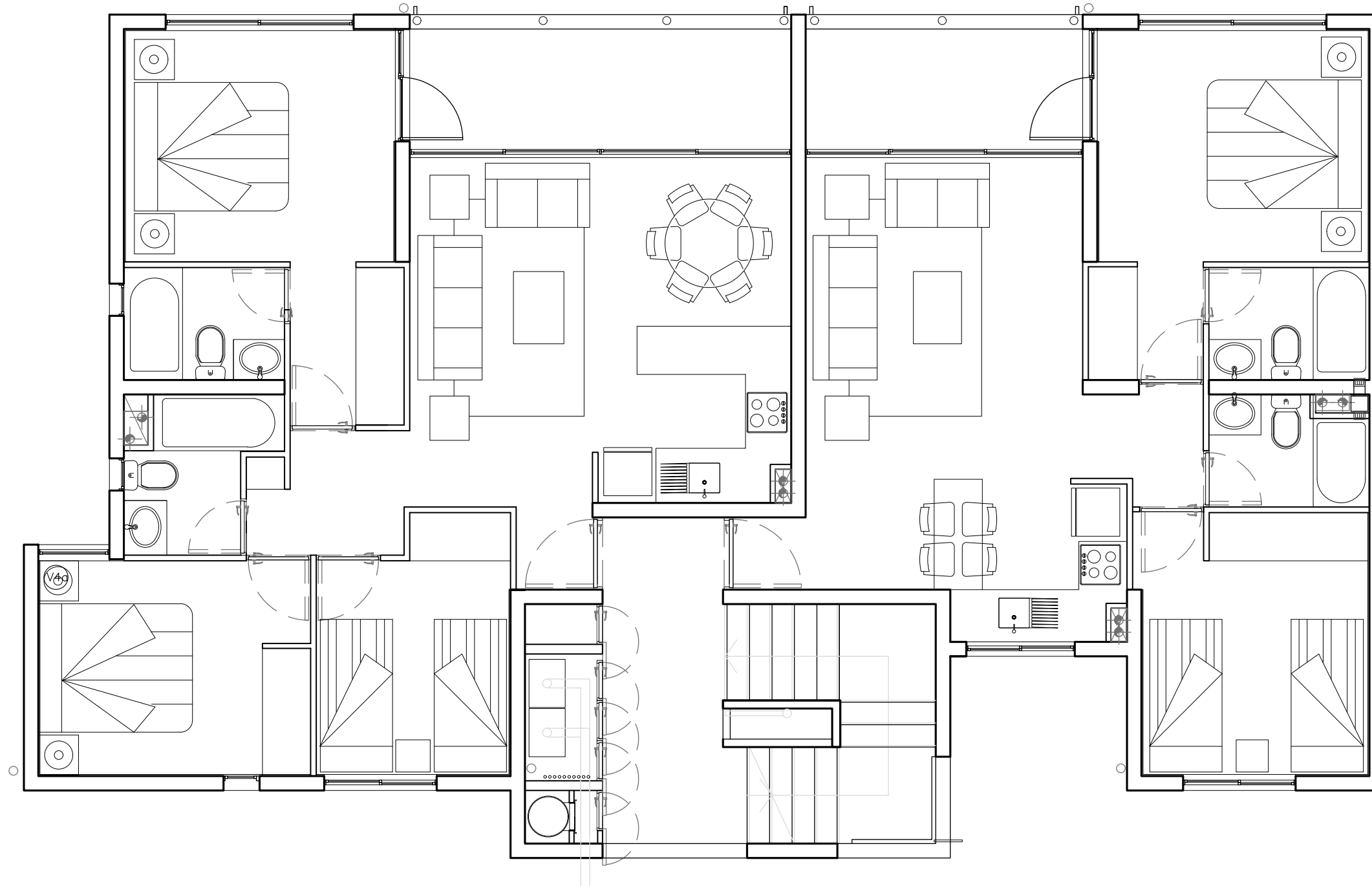
NOTA: Imagen referencial con fines ilustrativos, puede sufrir modificaciones.

EDIFICIO NOGAL



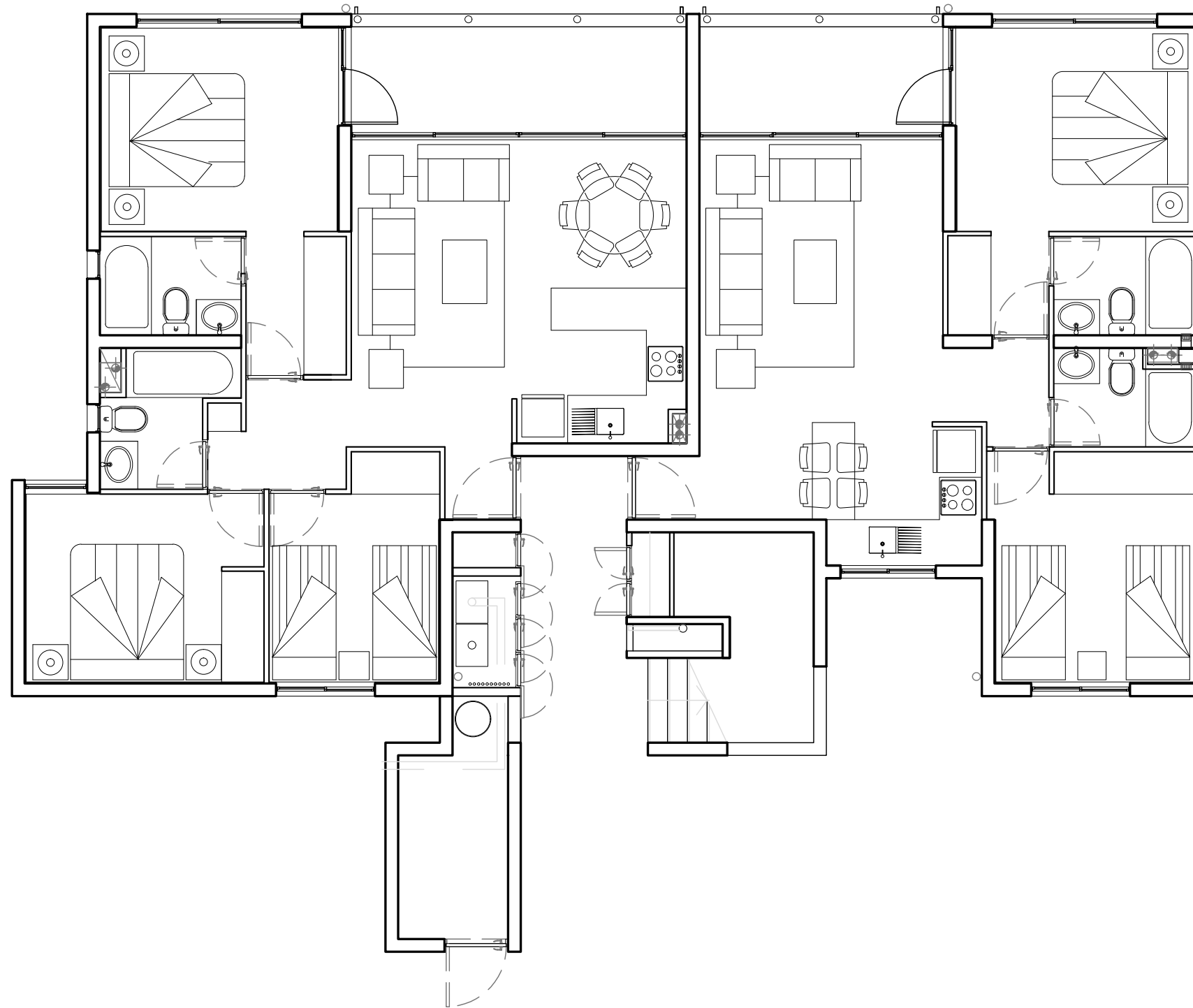
NOTA: Imagen referencial con fines ilustrativos, puede sufrir modificaciones.

EDIFICIO MAITEN



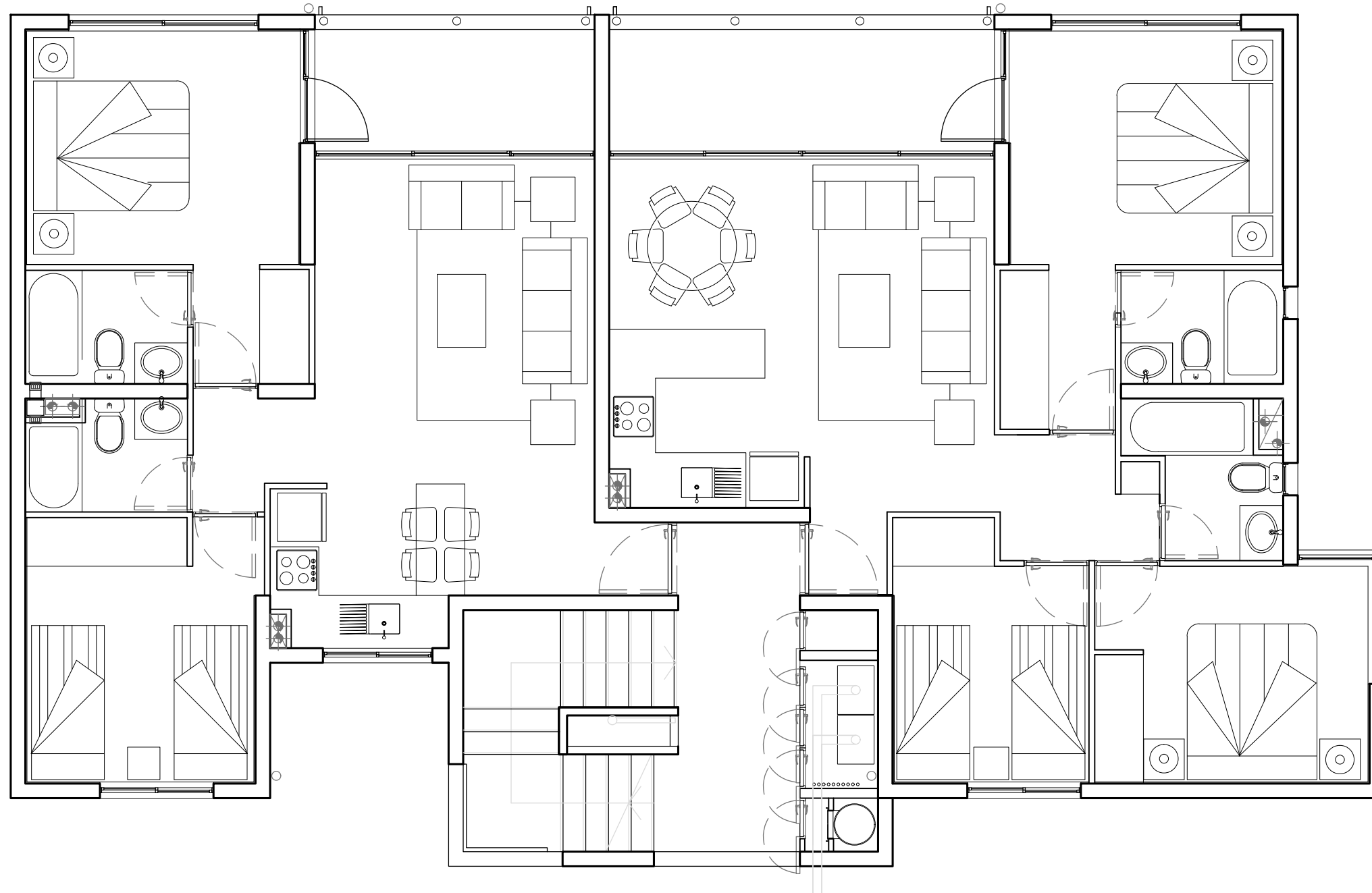
NOTA: Imagen referencial con fines ilustrativos, puede sufrir modificaciones.

EDIFICIO MAITEN



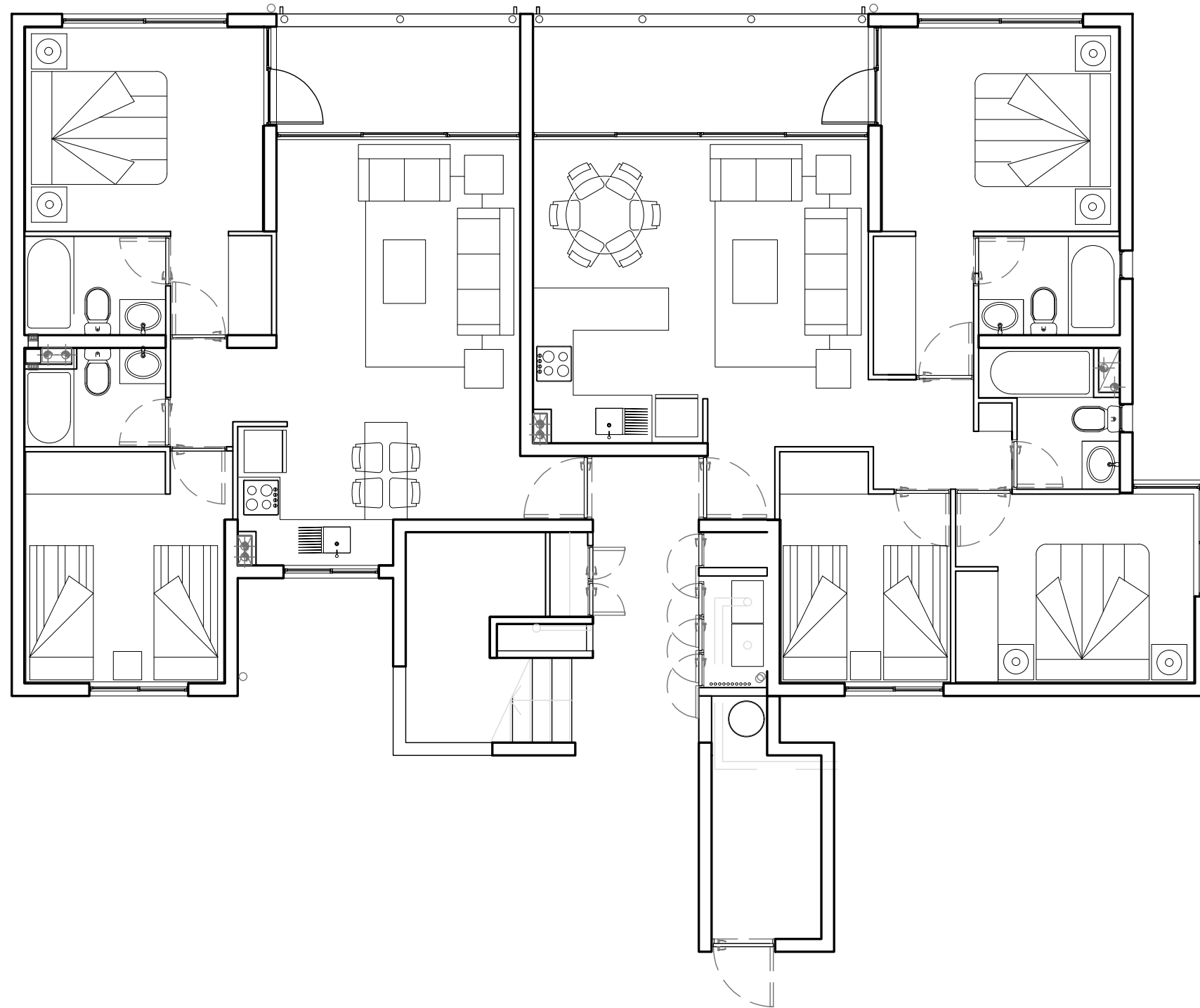
NOTA: Imagen referencial con fines ilustrativos, puede sufrir modificaciones.

EDIFICIO OLIVO



NOTA: Imagen referencial con fines ilustrativos, puede sufrir modificaciones.

EDIFICIO OLIVO



NOTA: Imagen referencial con fines ilustrativos, puede sufrir modificaciones.

NOTA: Imagen referencial con fines ilustrativos, puede sufrir modificaciones.



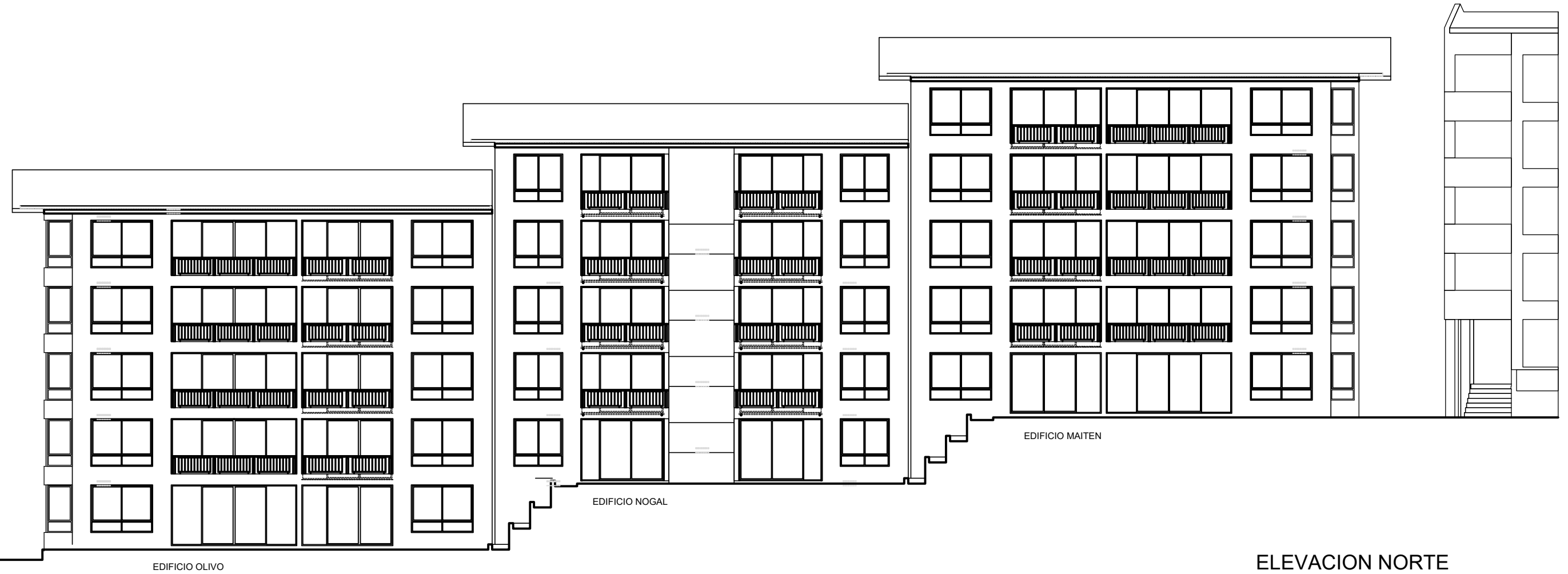


NOTA: Imagen referencial con fines ilustrativos, puede sufrir modificaciones.

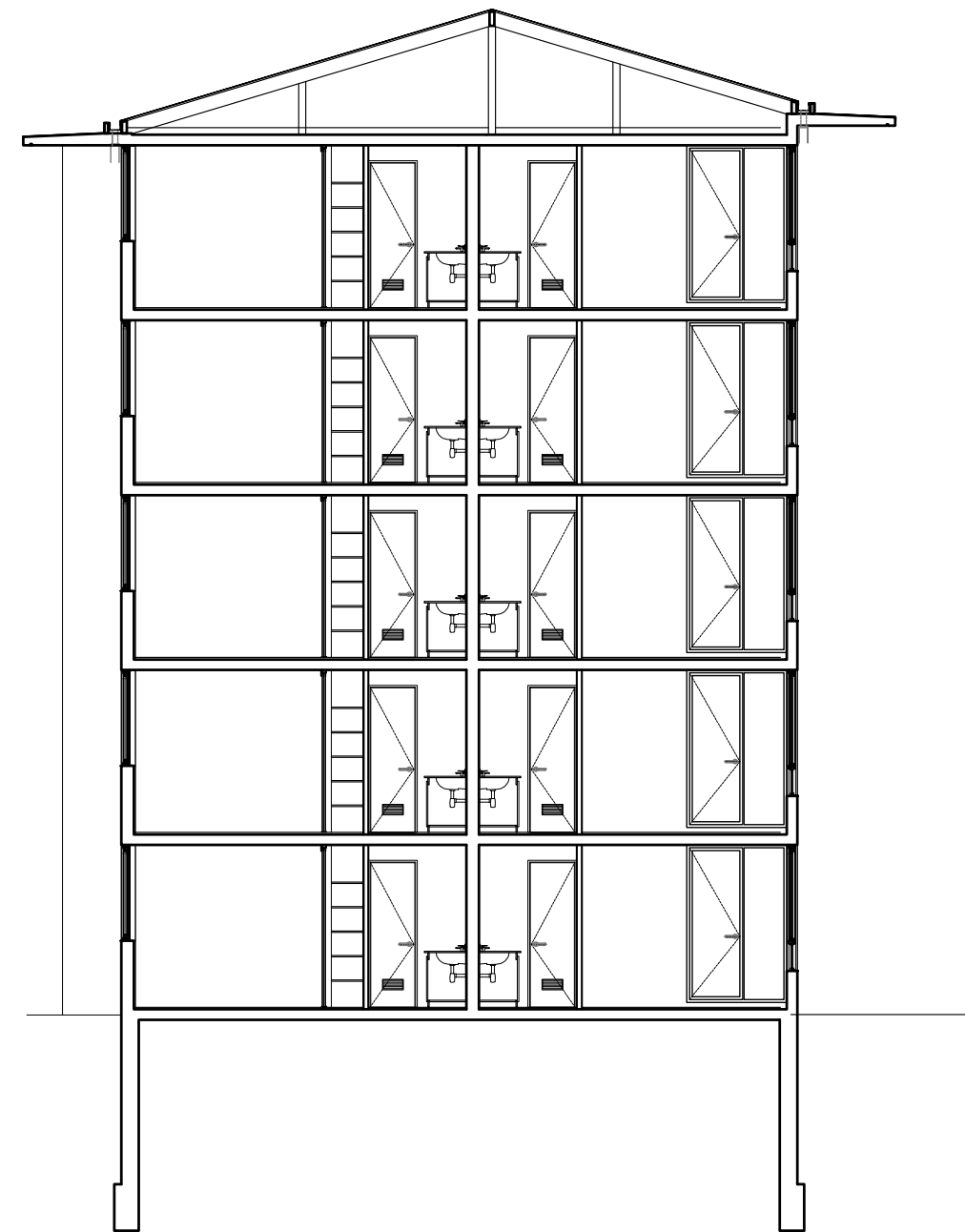
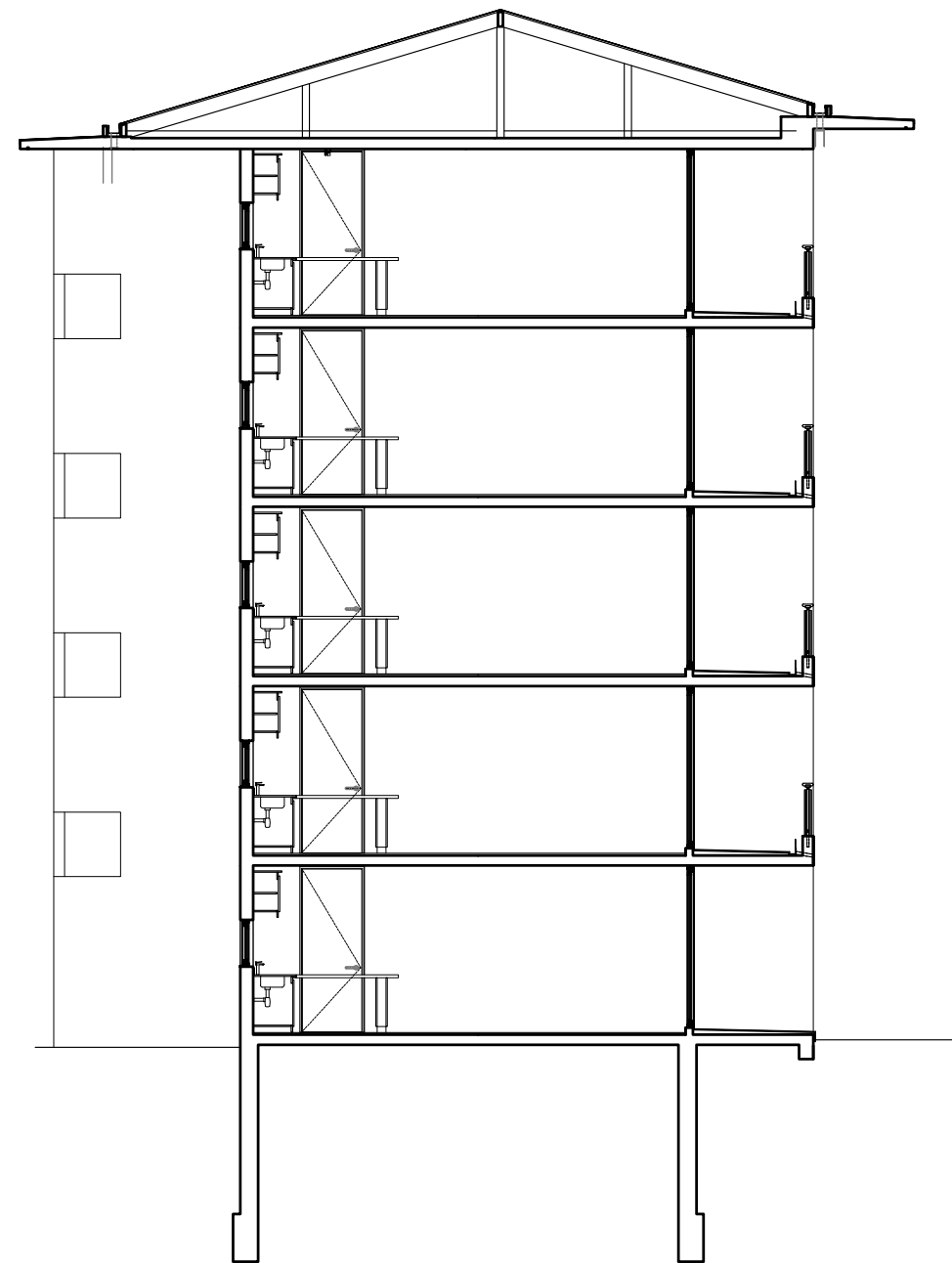
NOTA: Imagen referencial con fines ilustrativos, puede sufrir modificaciones.



NOTA: Imagen referencial con fines ilustrativos, puede sufrir modificaciones.



ELEVACION NORTE



NOTA: Imagen referencial con fines ilustrativos, puede sufrir modificaciones.

**Edificio Maiten
Modelo A - 3/2**

Interior: 66.92 m²

Terraza: 7.92 m²

Total: 74.84 m²



NOTA: Imagen referencial con fines ilustrativos, puede sufrir modificaciones.

**Edificio Maiten
Modelo B - 2/2**

Interior: 56.7 m²

Terraza: 5.61 m²

Total: 62.31 m²



ARBOLEDA **Quilén**

NOTA: Imagen referencial con fines ilustrativos, puede sufrir modificaciones.

Edificio Nogal
Modelo C - 2/1
Interior: 50.48 m²
Terraza: 5.42 m²
Total: 55.9 m²

NOTA: Imagen referencial con fines ilustrativos, puede sufrir modificaciones.



ARBOLEDA **Quilén**

**Edificio Nogal
Modelo D - 2/1**

Interior: 50.48 m²

Terraza: 5.42 m²

Total: 55.9 m²



ARBOLEDA **Quilén**

NOTA: Imagen referencial con fines ilustrativos, puede sufrir modificaciones.

**Edificio Olivo
Modelo E - 2/2**

Interior: 56.7 m²

Terraza: 5.61 m²

Total: 62.31 m²



ARBOLEDA **Quilén**

NOTA: Imagen referencial con fines ilustrativos, puede sufrir modificaciones.

**Edificio Olivo
Modelo F - 3/2**

Interior: 66.92 m²

Terraza: 7.92 m²

Total: 74.84 m²



NOTA: Imagen referencial con fines ilustrativos, puede sufrir modificaciones.



NOTA: Imagen referencial con fines ilustrativos, puede sufrir modificaciones.



NOTA: Imagen referencial con fines ilustrativos, puede sufrir modificaciones.





NOTA: Imagen referencial con fines ilustrativos, puede sufrir modificaciones.

N°	PARTIDA	MATERIAL O ELEMENTO	DETALLE
1	CIELOS INTERIORES	LOSALIN	PINTADO BLANCO
2	REVESTIMIENTO EXTERIOR	PINTURA GRANOLATEX	COLOR BLANCO
3	REVESTIMIENTO DEPARTAMENTOS	ESMALTE AL AGUA	COLOR BLANCO
4	REVESTIMIENTO BANOS	CERÁMICA Y PINTURA	CERÁMICA SOLO EN MUROS DUCHA
5	REVESTIMIENTO COCINA	CERÁMICA Y PINTURA	CERÁMICA SOLO ENTRE MUEBLES
6	PAVIMENTO DEPARTAMENTOS	VINILICO PEGADO	
7	PAVIMENTO TERRAZA	CERÁMICA	
8	PAVIMENTO BANOS	CERÁMICA	
9	GUARDAPOLVO Y JUNQUILLOS	FINGER JOINT	PINTADO
10	PUERTA ACCESO	MDF	PINTADA
11	PUERTAS INTERIORES	MDF	PINTADAS
12	MARCOS DE PUERTA	PINO FINGER JOINT	PINTADO
13	PILASTRAS	PINO FINGER JOINT	PINTADA
14	TOPE DE PUERTA	DE GOMA	
15	QUINCALLERIA	POMO DE ACERO INOXIDABLE	SCANAVINI o SIMILAR
16	VENTANAS	MARCOS DE ALUMINIO Y CRISTAL SIMPLE	COLOR PIRITA
17	CLOSET	REPISAS Y PUERTAS EN MELAMINA	MELAMINA BLANCA
18	BANO	W.C.	TIPO WASSER O SIMILAR
19	BANO	VANITORIO	TIPO WASSER DE CUBIERTA ENLOZADA O SIMILAR
20	BANO	LAVAMANOS	PEDESTAL TIPO WASSER O SIMILAR
21	BANO	TINA	ACERO ESMALTADO
22	BANO	ACCESORIOS DE LOZA	PORTARROLLOS Y PERCHEROS
23	COCINA	MUEBLE DE COCINA	CUBIERTA POSTFORMADO Y ESTRUCTURA Y PUERTAS DE MELAMINA
24	COCINA	ENCIMERA	ENCIMERA ELECTRICA DE 4 PLATOS
25	COCINA	HORNO	ELÉCTRICO CON FRENTE DE VIDRIO
26	COCINA	CAMPANA	RETRACTIL DE ACERO INOXIDABLE
27	COCINA	LAVAPLATOS	LAVAPLATOS SOBRE CUBIERTA DE ACERO INOX. CON ESCURREPLATOS LATERAL
28	GRIFERÍA	MONOMANDO	TIPO STRETTO O SIMILAR
29	ARTEFACTOS ELÉCTRICOS	ENCHUFES E INTERRUPTORES	TIPO SCHNEIDER ELECTRIC O SIMILAR
30	COMUNICACIONES	CITOFONO	CONECTADO A LA PORTERÍA
31	CORRIENTES DEBILES	SOLO DUCTOS	
32	ESTACIONAMIENTO	CALLE	CARPETA DE ASFALTO
33	ESTACIONAMIENTO	ESTACIONAMIENTOS	MAICILLO
34	EXTERIORES	SENDEROS	ACCESOS DEL EDIFICIO CON BALDOSAS CEMENTO Y OTROS SENDEROS DE MAICILLO

Nota: Los productos han sido seleccionados especialmente para el proyecto.
La Inmobiliaria se reserva el derecho de cambiar los materiales por otros de similares calidades y/o dimensiones.

NOTA: Imagen referencial con fines ilustrativos, puede sufrir modificaciones.